

Porozumienie o współpracy

zawarte w dniu **03.09.2024** roku pomiędzy:

Okręgiem Polskiego Związku Wędkarskiego w Gorzowie Wlkp. reprezentowanym przez

Jana Włodarczaka – Prezesa

Halinę Małecką – Sekretarz

a

Nadleśnictwem Choszczno z siedzibą w Choszcznie, ul. Gorzowska 2, reprezentowanym przez **Nadleśniczego Jacka Gida,**

w sprawie wzajemnej współpracy w zakresie prowadzenia działalności związanej z gospodarką rybacką oraz uprawianiem amatorskiego połowu ryb w zbiornikach wodnych w użytkowaniu PZW położonych na terenie administrowanym przez Nadleśnictwo Choszczno, w tym dojazdu do zbiorników, miejsc parkowania oraz wymiany informacji istotnych dla realizacji zadań PGL LP Nadleśnictwo Choszczno oraz edukacji przyrodniczo-leśnej, na podstawie ustaleń Porozumienia o współpracy zawartego w dniu 01.02.2017r. pomiędzy Polskim Związkiem Wędkarskim – Zarządem Głównym a Dyрекcją Generalną Lasów Państwowych.

§ 1

Celem porozumienia jest

- 1) ustalenie dróg dojazdowych do wyznaczonych parkingów przy zbiornikach będących w użytkowaniu PZW, w związku z wykonywaniem czynności gospodarczych, o których mowa w Porozumieniu o współpracy zawartym w dniu 01.02.2017 r. pomiędzy Polskim Związkiem Wędkarskim Zarządem Głównym a Dyрекcją Generalną Lasów Państwowych;
- 2) wzajemna wymiana informacji mogących mieć istotny wpływ na zwiększenie ochrony lasu, przyrody zbiorników wodnych przed czynnikami antropogenicznymi;
- 3) wzajemna wymiana informacji dotyczących stanu różnorodności biologicznej oraz działań z zakresu czynnej ochrony przyrody, zwłaszcza na temat występowania żółwi oraz innych cennych gatunków; a także gatunków obcych i inwazyjnych.



4) ustalenie zasad związanych ze sprzątnięciem obszarów wokół zbiorników, ze szczególnym uwzględnieniem miejsc parkowania pojazdów oraz miejsc amatorskiego połowu ryb.

§ 2

1. Na podstawie § 2 ust 1 pkt 1 Porozumienia o współpracy PZW - Zarządem Głównym a DGLP Nadleśniczy wyznacza drogi leśne do jezior użytkowanych przez Okręg PZW w Gorzowie Wlkp. w celu zapewniania dojazdu do nich uprawnionych członków PZW podczas zarybiania oraz innych działań niezbędnych do prowadzenia gospodarki rybackiej, ochrony wód a także wędkarzy uprawnionych do uprawiania amatorskiego połowu ryb z zachowaniem wymogów zrównoważonej gospodarki leśnej i ochrony przyrody zgodnie z załącznikami mapowymi nr 1-7.
2. Dojazd do jezior znajdujących się w użytkowaniu Okręgu PZW w Gorzowie Wlkp. jest możliwy wyłącznie drogami publicznymi lub drogami leśnymi wskazanymi przez Nadleśniczego.
3. Umożliwienie dojazdu wskazanymi w załącznikach nr 1-7 drogami leśnymi nie dotyczy sytuacji okresowego zakazu wstępu do lasu wynikającej np. z dużego zagrożenia pożarowego .
4. W przypadku wystąpienia ww. zagrożenia Komendant Straży leśnej prześle taką informację na adres email sekretariat@pzw.gorzow.pl Zarządu Okręgu Polskiego Związku Wędkarskiego w Gorzowie Wlkp.
5. Brak aktualnych uprawnień do wykonywania czynności wymienionych w & 2 pkt 1 oraz dojazd i parkowanie poza określonymi w załącznikach nr 1-7 miejscami jest podstawą do nałożenia mandatu.
6. Dodatkowo w 2025 roku zostaną wprowadzone przez Zarząd Okręgu PZW w Gorzowie Wlkp. identyfikatory potwierdzające uprawnienia wędkarzy PZW do parkowania w wyznaczonych miejscach na terenie Nadleśnictwa. Identyfikatory te w czasie pobytu na terenach leśnych powinny być umieszczone w widocznym miejscu w pojeździe za przednią szybą. Identyfikatory powinny zawierać numer karty wędkarskiej.
7. Nadleśnictwo Choszczno nie odpowiada za posiadanie przez wędkarzy Okręgu PZW w Gorzowie Wlkp. uprawnień do korzystania z poszczególnych akwenów.
8. Nadleśnictwo Choszczno nie odpowiada za wypadki i szkody powstałe na drogach dojazdowych oraz parkingach objętych niniejszym Porozumieniem

§ 3

Wymiana informacji mających podnieść poziom ochrony terenów leśnych i zbiorników wodnych polegać powinna na niezwłocznym wzajemnym zgłaszaniu przez służby leśne oraz służby i członków PZW przebywających na terenach leśnych wszelkich przypadków zagrożeń oraz zjawisk będących zagrożeniem dla lasów i wód.

Telefony kontaktowe:

- Punkt Alarmowo Dyspozycyjny 606 416 593.
- Komendant Straży Leśnej 539 699 573.

§ 4

Wędkarze wędkujący na wodach użytkowanych przez Okręg PZW w Gorzowie Wlkp., wolontariusze oraz działacze stowarzyszenia przebywający na terenach leśnych, mają obowiązek przekazywania do Nadleśnictwa informacji na temat stanu różnorodności biologicznej, w szczególności informacji dotyczących występowania na tych terenach zółwi oraz innych cennych gatunków, wraz z dokumentacją fotograficzną.

§ 5

1. Co najmniej raz w roku wędkarze Okręgu PZW w Gorzowie Wlkp. przeprowadzą akcję sprzątnięcia linii brzegowych tych jezior. Zarząd Koła zobowiązuje się do zbierania i transportu odpadów na własny koszt.
2. Wędkarze Okręgu PZW w Gorzowie Wlkp. zobowiązują się do sprzątnięcia stanowisk wędkarskich i parkingów w czasie połowu ryb nad jeziorami bez względu na stan jaki zastali przed przystąpieniem do połowu.
3. Obowiązuje zasada, że każdy wędkarz zabiera odpady i wrzuca je do pojemników poza terenem leśnym. Zabrania się pozostawiania lub wieszania worków na odpady w miejscach połowu ryb oraz postoju pojazdów.
4. Niedozwolone jest palenie ognisk oraz używanie otwartego ognia w lesie i na parkingu.

§ 6

W sprawach nieuregulowanych niniejszym Porozumieniem, zastosowanie znajdują ustalenia Porozumienia o współpracy zawartego w dniu 01.02.2017r. pomiędzy Polskim Związkiem Wędkarskim – Zarządem Głównym a Dyrekcją Generalną Lasów Państwowych.

§ 7

Niniejsze porozumienie zostało zawarte na czas nieokreślony.



§ 8

Każda ze stron może rozwiązać niniejsze porozumienie z zachowaniem trzymiesięcznego terminu wypowiedzenia.

§ 9

1. Wykaz Kół opiekujących się poszczególnymi akwenami stanowi załącznik nr 8.
2. Wszelkie zmiany informacji zawartych w ww. załączniku będą podlegały każdorazowej aktualizacji.

§ 10

W sprawach nieuregulowanych niniejszym Porozumieniem oraz Porozumieniem o współpracy zawartym w dniu 01.02.2017r. pomiędzy PZW - Zarządem Głównym a DGLP zastosowanie znajdują przepisy ustawy z dnia 28 września 1991 r. o lasach oraz przepisy Kodeksu Cywilnego.

§ 11

Porozumienie sporządzono w dwóch jednobrzmiących egzemplarzach po jednym dla każdej ze stron.

§ 12

Porozumienie wchodzi w życie z dniem podpisania przez strony.

NADLEŚNICZY
Nadlesnictwa Choszczno

Jacek Gid

SEKRETARZ

Halina Matecka

PREZES

Jan Włodarczak

zał.2 do działki 251
Nadleśnictwo Choszczno
Stan na 13-06-2024

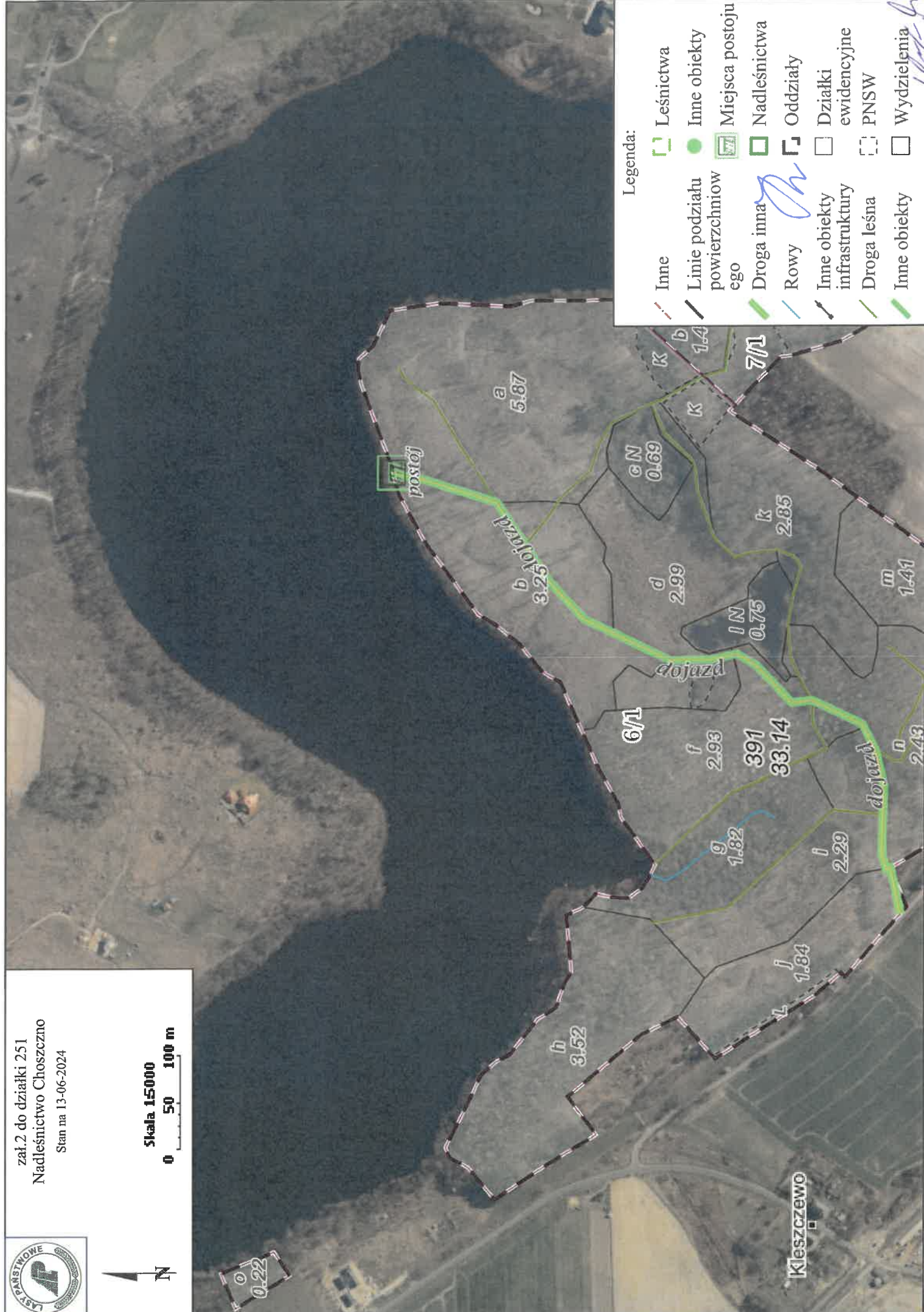
Skala 15000

0 50 100 m



Legenda:

- | | | | |
|--|---------------------------------|--|---------------------|
| | Inne | | Leśnictwa |
| | Linie podziału powierzchniowego | | Inne obiekty |
| | Droga inna | | Miejsca postoju |
| | Rowy | | Nadleśnictwa |
| | Inne obiekty infrastruktury | | Oddziały |
| | Droga leśna | | Działki ewidencyjne |
| | Inne obiekty | | PNSW |
| | | | Wydzielania |



Kleszczewo

[Handwritten signature]

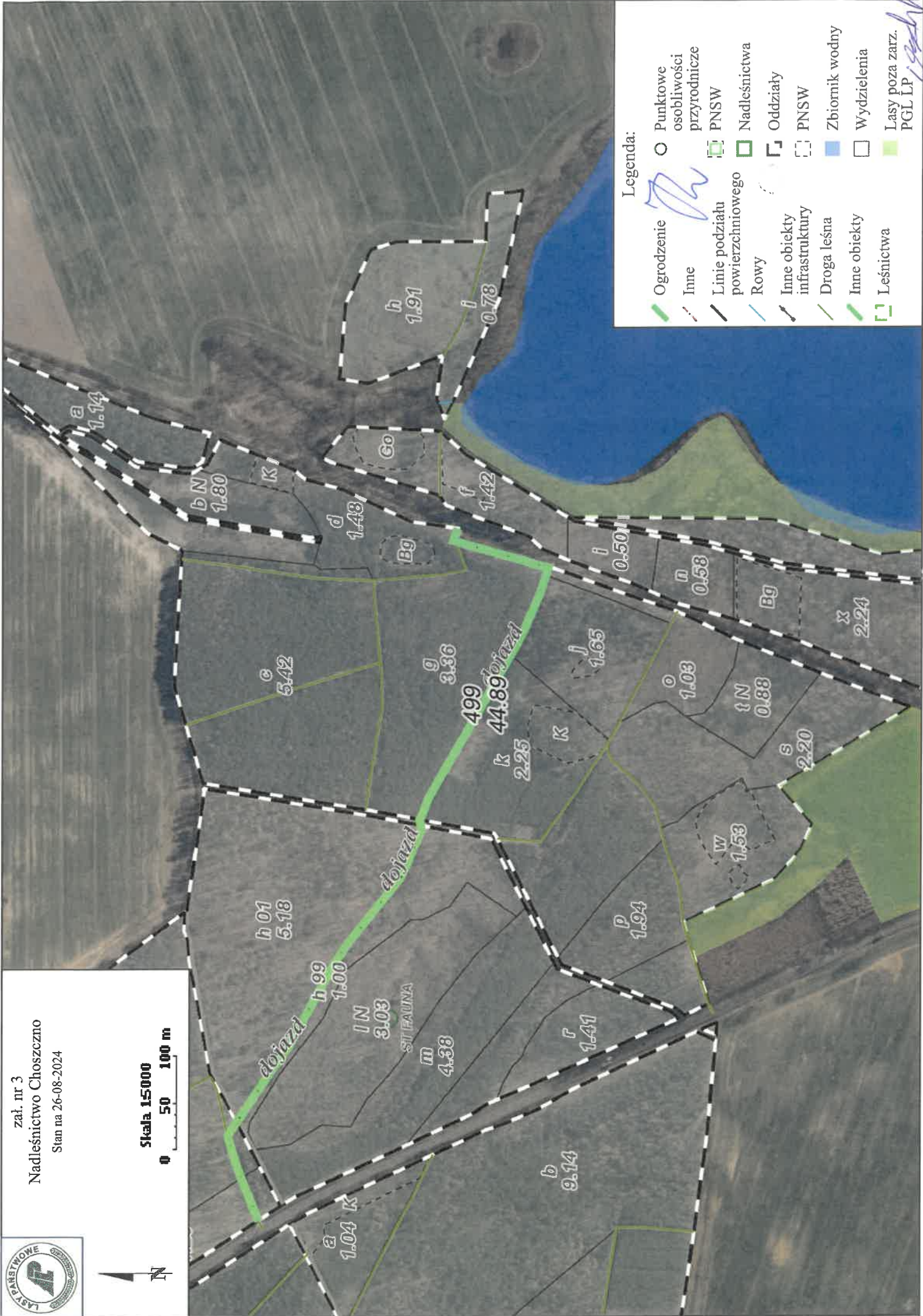
zał. nr 3

Nadleśnictwo Choszczno

Stan na 26-08-2024

Skala 1:50000

0 50 100 m



Legenda:

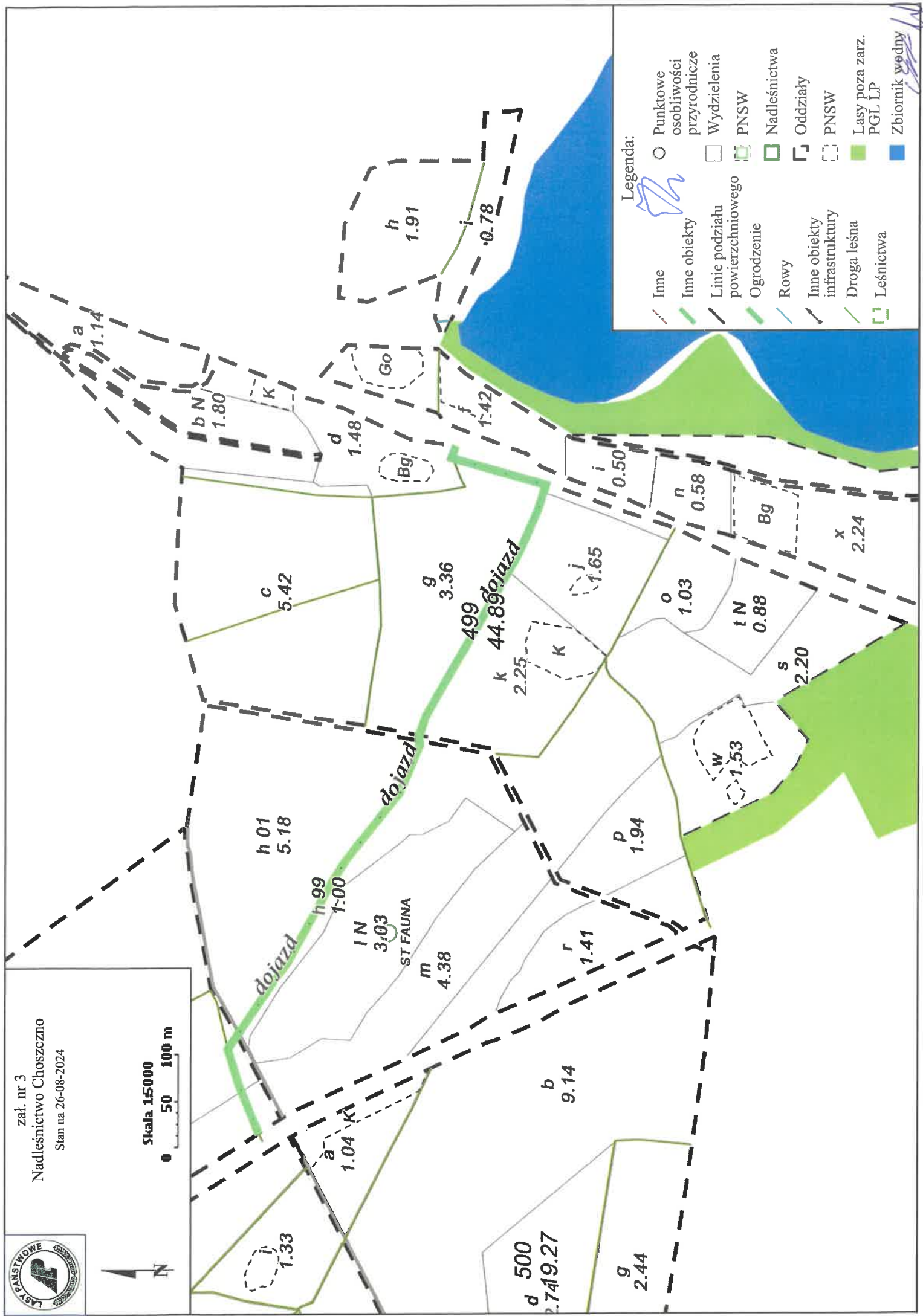
- Ogrodzenie
- Inne
- Linie podziału powierzchniowego
- Rowy
- Inne obiekty infrastruktury
- Droga leśna
- Inne obiekty
- Leśnictwa
- Punktowe osobiowości przyrodnicze
- PNSW
- Nadleśnictwa
- Oddziały
- PNSW
- Zbiornik wodny
- Wydzielenia
- Lasy poza zarz. PGL LP



Załącznik nr 3
Nadleśnictwo Choszczno
Stan na 26-08-2024



Skala 1:50000



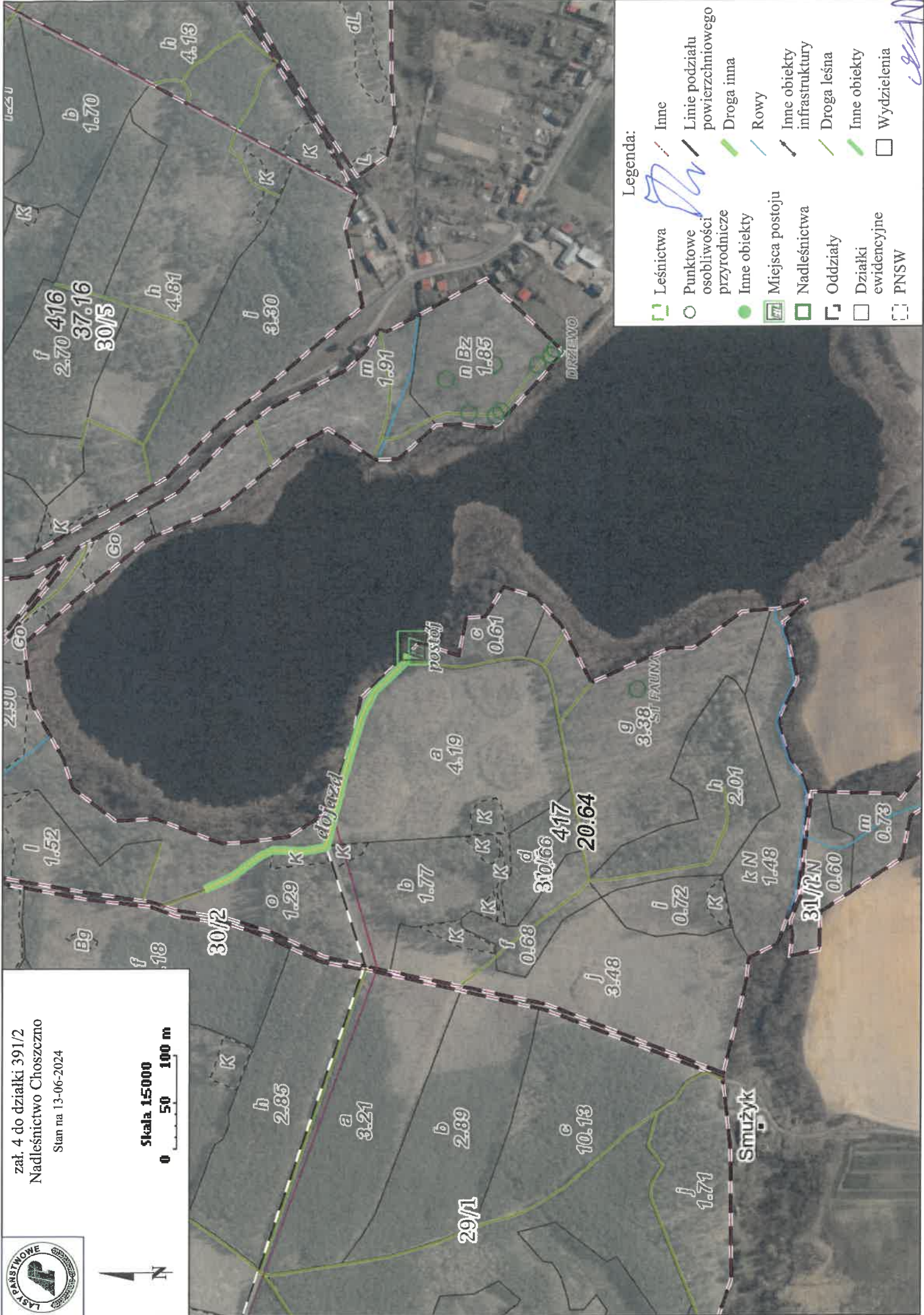
Legenda:

- Inne
- Inne obiekty
- Linie podziału powierzchniowego
- Ogrodzenie
- Rowy
- Inne obiekty infrastruktury
- Droga leśna
- Leśnictwa
- Punktowe osobliwości przyrodnicze
- Wydzielenia
- PNSW
- Nadleśnictwa
- Oddziały
- PNSW
- Lasy poza zarz. PGL LP
- Zbiornik wodny

zał. 4 do działki 391/2
Nadleśnictwo Choszczno
Stan na 13-06-2024

Skala 1:50000

0 50 100 m



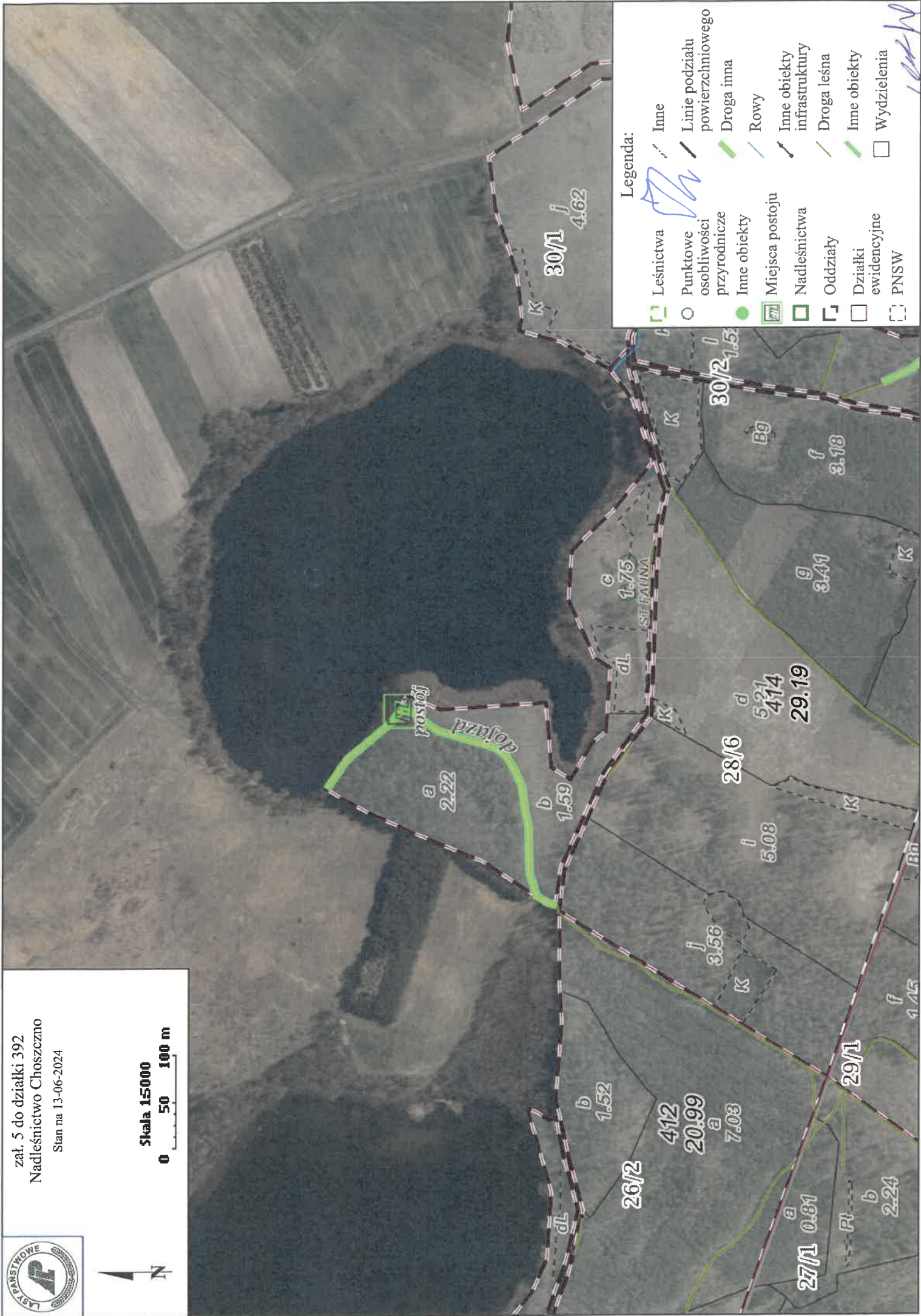
Legenda:

- Lesnictwa
- Inne
- Punktowne osobliwości przyrodnicze
- Inne obiekty
- Miejsca postoju
- Nadleśnictwa
- Oddziały
- Działki ewidencyjne
- PNSW
- Linie podziału powierzchniowego
- Droga inna
- Rowy
- Inne obiekty infrastruktury
- Droga leśna
- Inne obiekty
- Wydzienia

Handwritten signature

zał. 5 do działki 392
Nadleśnictwo Choszczno
Stan na 13-06-2024

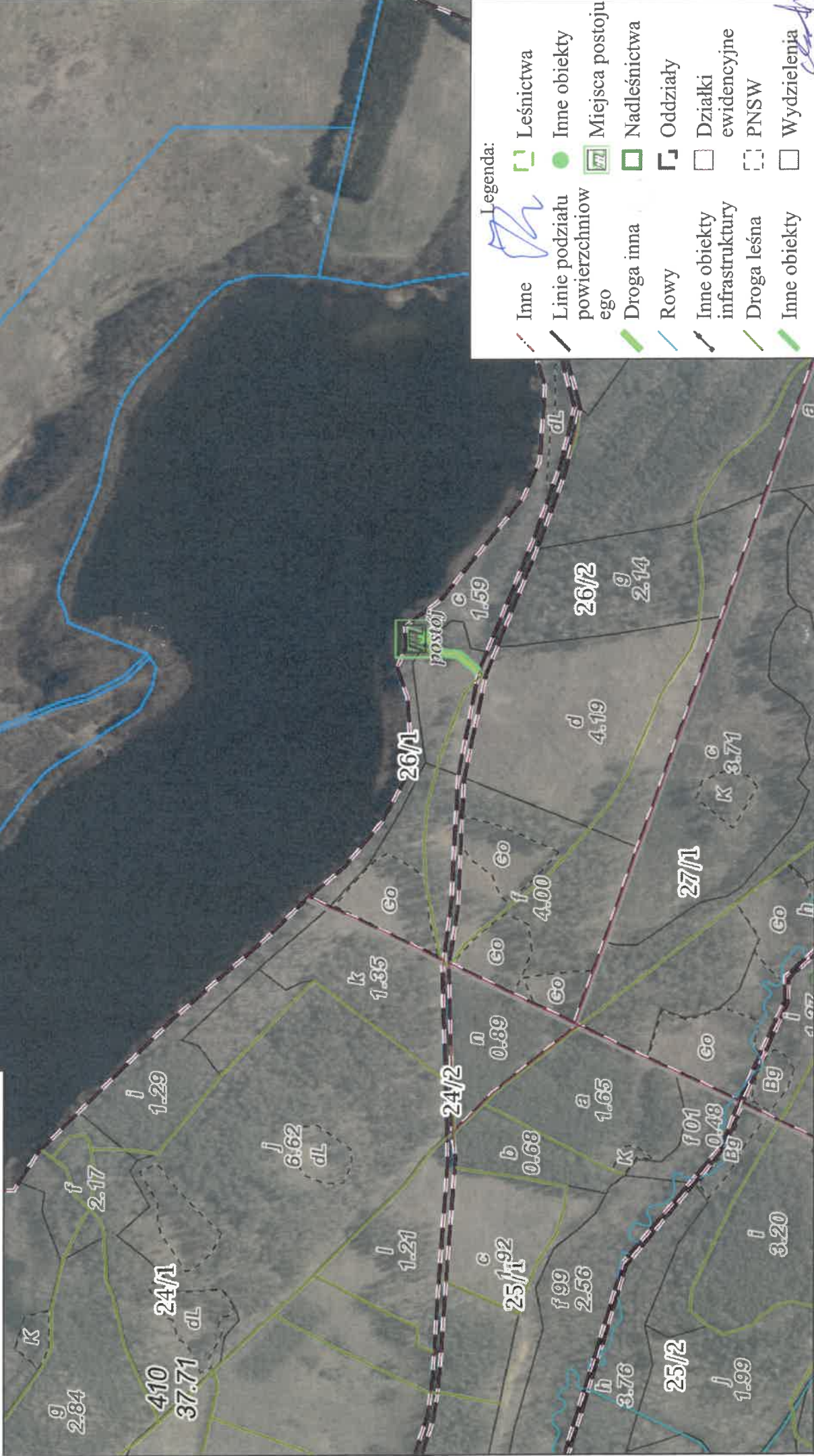
Skala 1:5000
0 50 100 m



zał. 6 do działki 386
Nadleśnictwo Choszczno
Stan na 13-06-2024



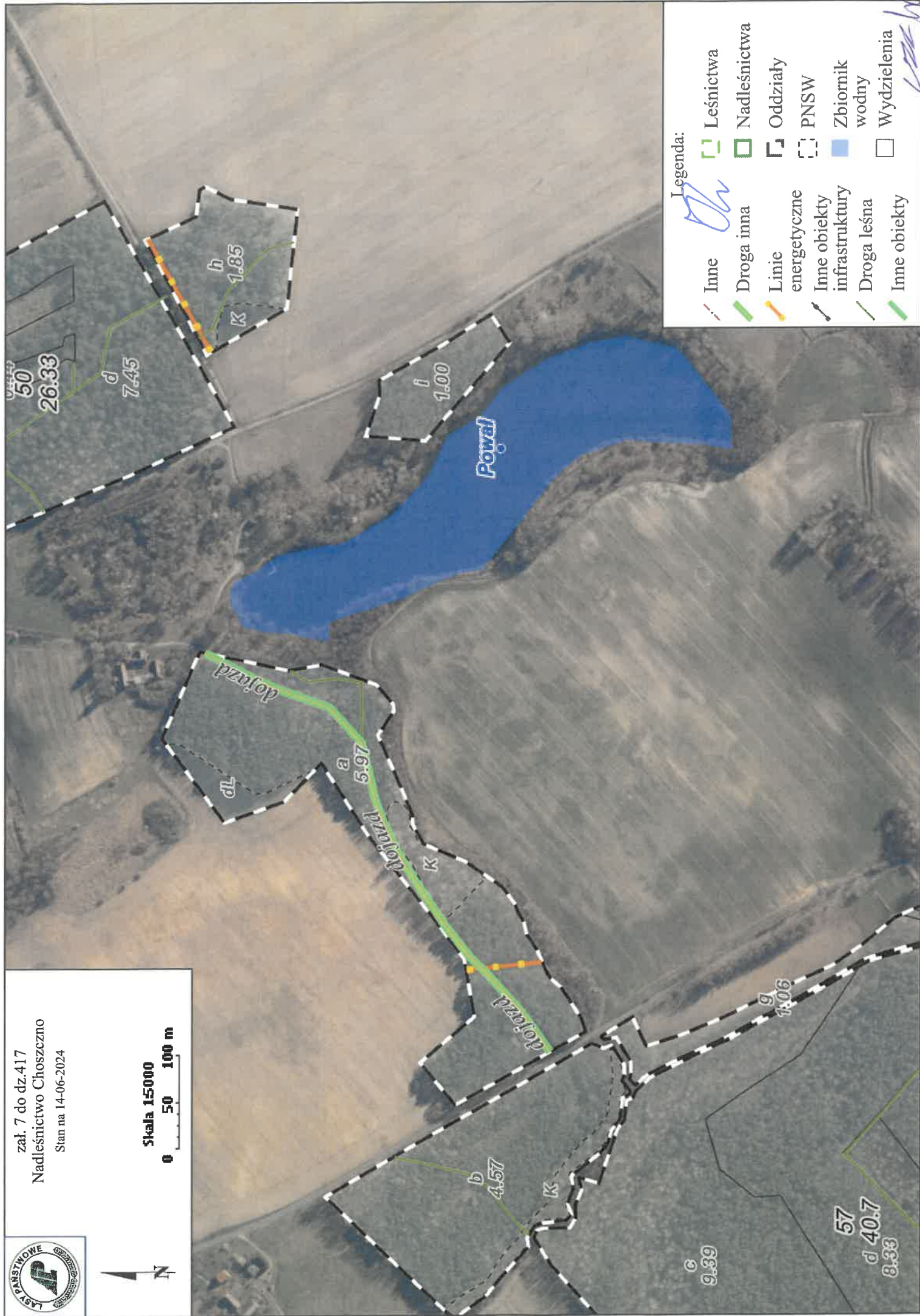
Skala 15000
0 50 100 m



zał. 7 do dz.417
Nadleśnictwo Choszczno
Stan na 14-06-2024

Skala 1:5000

0 50 100 m



Legenda:

- | | | | |
|--|-----------------------------|--|----------------|
| | Inne | | Leśnictwa |
| | Droga inna | | Nadleśnictwa |
| | Linie energetyczne | | Oddziały |
| | Inne obiekty infrastruktury | | PNSW |
| | Droga leśna | | Zbiornik wodny |
| | Inne obiekty | | Wydzielania |

[Handwritten signature]

[Handwritten signature]