

Porozumienie
Z dnia 03.03.2021 pomiędzy

Skarbem Państwa Państwowym Gospodarstwem Leśnym Lasami Państwowymi - Nadleśnictwem Międzyrzecz, z siedzibą przy ul. Poznańskiej 38, 66-300 Międzyrzecz,
NIP: 596-000-61-22

reprezentowanym przez:
Nadleśniczego – Jacka Więckowskiego,

zwanym dalej: „Nadleśnictwem Międzyrzecz”

a

- 1. Zarządem Okręgu Polskiego Związku Wędkarskiego**, ul. Kard. Stefana Wyszyńskiego 28/30, 66-400 Gorzów Wlkp., reprezentowanym przez Prezesa Jana Włodarczyka;
- 2. Kołem PZW nr 1 w Międzyrzeczu**, ul. Ściegiennego 3, 66-300 Międzyrzecz, reprezentowanym przez Prezesa Jerzego Saleja;
- 3. Kołem PZW nr 2 w Międzyrzeczu**, ul. Święty Wojciech 20, 66-300 Międzyrzecz, reprezentowanym przez Prezesa Bartosza Chojaka;
- 4. Kołem PZW nr 3 w Międzyrzeczu**,, reprezentowanym przez Prezesa Jerzego Nowakowskiego;
- 5. Kołem PZW w Bledziewie**,, reprezentowanym przez Prezesa Witolda Bujakowskiego;
- 6. Kołem PZW w Przytocznej**, ul. Główna 56a/1, 66-340 Przytoczna, reprezentowanym przez Prezesa Adama Zawistowskiego;
- 7. Kołem PZW nr 5 w Skwierzynie**, ul. Rzeźnicka 1, 66-440 Skwierzyna, reprezentowanym przez Prezesa Leszka Hamulskiego,

Zwanymi dalej łącznie: „Polskim Związkiem Wędkarskim.”

§1

1. Spełniając oczekiwania społeczne oraz zasadę swobodnego dostępu do akwenów wodnych będących w dzierżawie przez Polski Związek Wędkarski, Nadleśnictwo Międzyrzecz udostępnia nieodpłatnie tereny leśne będące w zarządzie Nadleśnictwa, celem zorganizowania parkingów dla pojazdów członków Polskiego Związku Wędkarskiego wykonujących czynności łowienia ryb wraz z dojazdami do tych parkingów.
2. Warunki udostępnienia terenów leśnych określa §2.
3. Wykaz oraz określenie miejsca zorganizowania parkingu określa w §3.

§2

1. Nadleśnictwo Międzyrzecz udostępni tereny leśne w celu zorganizowania dla członków Polskiego Związku Wędkarskiego parkingów oraz dojazdów do tych parkingów pod warunkiem, że:

- a. Polski Związek Wędkarski wykona własnym staraniem i na własny koszt parkingi w miejscach wyznaczonych przez Nadleśnictwo Międzyrzecz;
- b. Polski Związek Wędkarski zapewni bezpieczeństwo pożarowe dla pojazdów parkujących oraz otaczających parkingi kompleksów leśnych poprzez wykonanie pasów przeciwpożarowych typu B wokół miejsc parkingowych. Sposób wykonania pasów typu B określa Rozporządzenie Ministra Środowiska z dnia 22 marca 2006 r. w sprawie szczegółowych zasad zabezpieczenia przeciwpożarowego lasów (Dz.U. nr 58 z dnia 7 kwietnia 2006 r. poz. 405 z późniejszymi zmianami);
- c. Polski Związek Wędkarski może wykonać na koszt własny ogrodzenia terenów przeznaczonych pod parkingi po uprzednim uzgodnieniu z nadleśnictwem;
- d. Na parkingach Polski Związek Wędkarski umieści tablice informacyjne o treści „Parking PZW”;
- e. Regulamin korzystania z parkingów PZW sporządzi Nadleśnictwo Międzyrzecz;
- f. Na parkingach Polski Związek Wędkarski zapewni utrzymanie czystości oraz zadba o należyty wygląd miejsc parkingowych.
- g. Drogi dojazdowe do parkingów PZW zostaną wyznaczone przez Nadleśnictwo Międzyrzecz. Oznakowanie znakami „P-PZW” (kolorem niebieskim na białym tle) oraz zapewnienie bezpieczeństwa pożarowego wzdłuż tych dróg spełniając wymogi §10 Rozporządzenia Ministra Środowiska z dnia 22 marca 2006 r. w sprawie szczegółowych zasad zabezpieczenia pożarowego lasów (Dz.U. nr 58 z dnia 7 kwietnia 2006 r. poz. 405 z późniejszymi zmianami), zapewnia Polski Związek Wędkarski;
2. Na terenie parkingów zakazuje się używania ognia otwartego lub wyznaczania miejsc na rozpalanie ognisk.
3. Parkingi dla wędkarzy wyznacza się do celów postoju pojazdów, natomiast zakazuje się wszelkiego rodzaju użytkowania mającego znamiona biwakowania (w szczególności: rozbicia namiotów, ustawiania przyczep kampingowych lub pojazdów z możliwością nocowania).

§3

Wykaz miejsc parkingowych dla członków Polskiego Związku Wędkarskiego usytuowanych na terenie Nadleśnictwa Międzyrzecz

Parkingi PZW – Nadleśnictwo Międzyrzecz					
Lp.	Nazwa	Lokalizacja	Leśnictwo	Oddział	Opiekun parkingu
1.	Parking nr 1	Jezioro Rokitniańskie	Białe Łąki	238 h	Koło PZW Przytoczna
2.	Parking nr 2	Jezioro Lubikowskie	Białe Łąki	251 b	Koło PZW nr 5 Skwierzyna
3.	Parking nr 3	Zalew Bledzewski	Popowo	382 l	Koło PZW nr 5 Skwierzyna
4.	Parking nr 4	Zalew Bledzewski	Popowo	392 f	Koło PZW nr 5 Skwierzyna
5.	Parking nr 5	Jezioro Cisie	Chycina	5 k	Koło PZW Bledzew
6.	Parking nr 6	Most Bieruta	Chycina	40 j	Koło PZW nr 5 Skwierzyna
7.	Parking nr 7	Jezioro Zamkowe	Kursko	120 b	Koło PZW nr 1 Międzyrzecz

8.	Parking nr 8	Jezioro Zamkowe	Kursko	146 a	Koło PZW nr 1 Międzyrzecz
9.	Parking nr 9	Jezioro Bobowickie	Bobowicko	204 a	Koło PZW nr 3 Międzyrzecz
10.	Parking nr 10	Jezioro Nietoperskie	Nietoperek	230 g	Koło PZW nr 2 Międzyrzecz
11.	Parking nr 11	Struga Jeziorna (Zalew Bledzewski)	Chycina	18 b	Koło PZW nr 2 Międzyrzecz

Drogi dojazdowe do parkingów oraz ich usytuowanie na terenie Nadleśnictwa Międzyrzecz obrazują mapy sytuacyjne będące załącznikami nr 1 do porozumienia.

§ 4

1. Ustala się termin zorganizowania parkingów przy zapewnieniu warunków określonych w §2 do dnia 31.03.2021 roku. Brak zorganizowania jednego z wyznaczonych parkingów po tym terminie traktowane będzie jako odstąpienie od jego zorganizowania.
2. Dopuszczenie do użytkowania parkingów dla Polskiego Związku Wędkarskiego powinno być zakończone spisaniem protokołu przy udziale przedstawiciela Nadleśnictwa Międzyrzecz – Komendanta Posterunku Straży Leśnej. Jeden egzemplarz protokołu dołączony zostanie do niniejszego porozumienia.
3. Niezachowanie warunków określonych w § 2, lub zorganizowanie parkingów w innych miejscach niż określone w § 3 uprawnia Nadleśnictwo Międzyrzecz do rozwiązania niniejszego porozumienia ze skutkiem natychmiastowym.
4. W przypadku rozwiązania niniejszego porozumienia, w szczególności w sposób o którym mowa w ust. 3, Polski Związek Wędkarski zobowiązuje się w terminie 30 dni usunąć wszelkie naniesienia trwale lub nietrwale związane z gruntem, na własny koszt i ryzyko. Usunięcie naniesień nie dotyczy sytuacji, w której Nadleśnictwo Międzyrzecz wyrazi zgodę na ich nieusuwanie.
5. W przypadku rozwiązania niniejszego porozumienia, Polskiemu Związkowi Wędkarskiemu nie przysługuje z tego tytułu żadne odszkodowanie od Nadleśnictwa Międzyrzecz.

§ 5

1. Wszelkie zmiany niniejszego porozumienia wymagają formy pisemnej i zgody wszystkich stron pod rygorem nieważności.
2. Porozumienie wchodzi w życie z dniem podpisania.
3. Porozumienie sporządzono w 8 jednobrzmiących egzemplarzach po 1 dla każdej ze stron.

PREZES
Jan Włodarczak

1.

Podpisy stron

Okręg Polskiego Związku Wędkarskiego
w Gorzowie Wielkopolskim
ul. Kard. St. Wyszyńskiego 28/30
66-400 Gorzów Wielkopolski
tel./fax 95 7223402. 95 7206130
NIP 599-11-13-385. REGON 311508773

PZW
PREZES KOŁA NR 1
Jerzy Salej

2.

Polski Związek Wędkarski
Koło Nr 1
66-300 Międzyrzecz

PREZES
KOLA NR 2 PZW
3. *Barbara Chojak*

PREZES

POLSKI ZWIĄZEK WĘDKARSKI
Koło nr 3
66-300 Międzyrzecz

4. *Jerzy Nowakowski*

5. *Witold Bujalkowski*

6. *Zawitowski Adam*

PREZES KOŁA PZW NR 5
w Skwierzynie

7. *Leszek Hamulski*

KOŁO PZW NR 5
SKWIERZYNA
— ESOX —
66-440 Skwierzyna, ul. Hetmańska 1

NADLEŚNICZY
Nadleśnictwa
Międzyrzecz

Janek Więckowski

Nadleśnictwo
Międzyrzecz

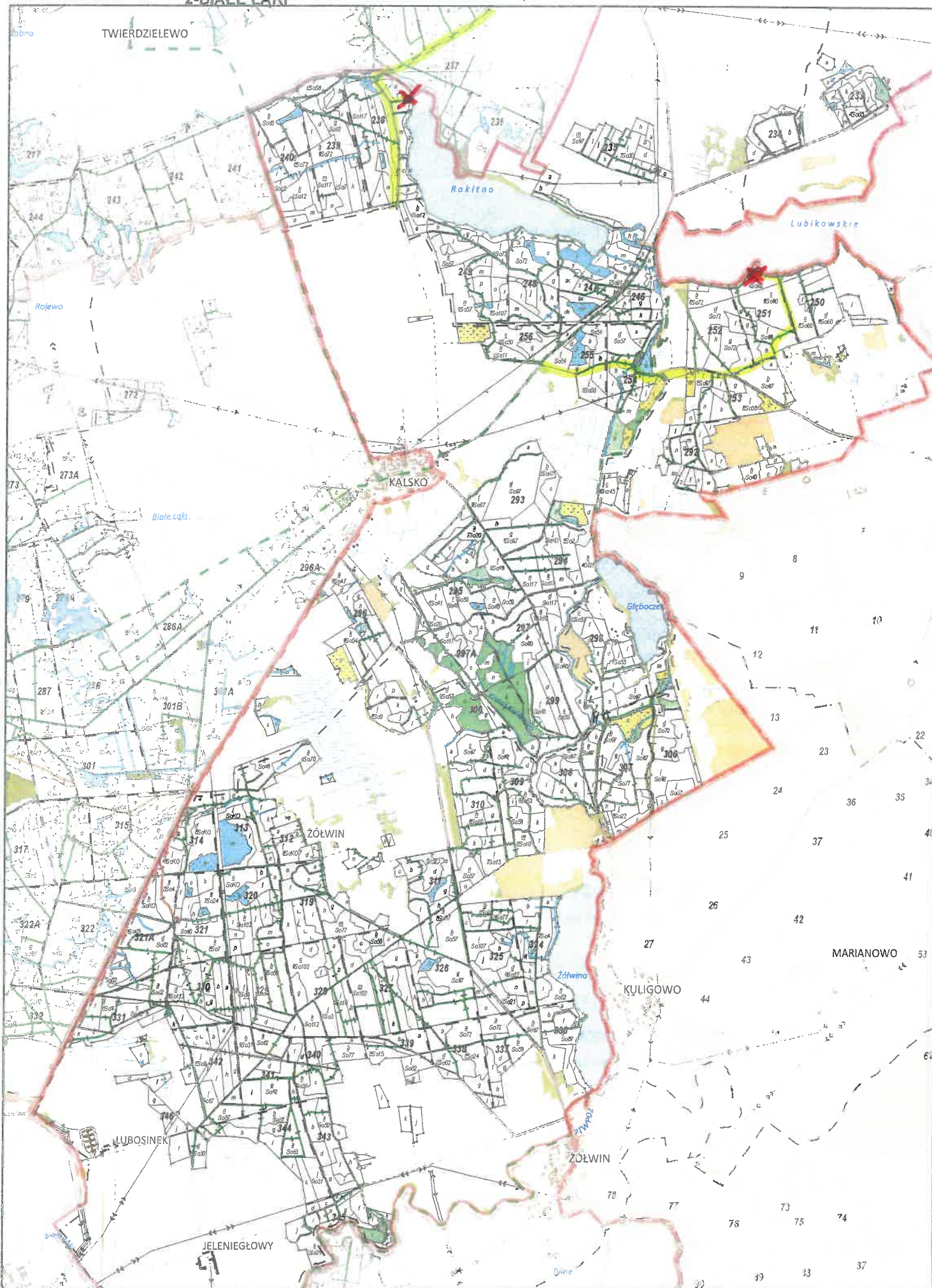
ul. Poznańska 38, 66-300 Międzyrzecz
tel. +48 95 741 23 66, fax. +48 95 741 24 35
Regon: 810539226, NIP: 5960006122

Załączniki:

- mapy sytuacyjne parkingów.



PZW - 238h, 251b



PZW - 3826, 392f

OBREB 2-BIAŁE ŁĄKI

Biurow Urządzania Lasu i Geodezji Leśnej

Oddział w Gostkowie Wielkopolskim

ul. Słowackiego 1, 62-030 Gostków, woj. wielkopolski, tel. 71 722 50 00, fax 71 722 50 01, e-mail: biuro@pwl.gostkow.pl, www.pwl.gostkow.pl



LEŚNICTWO

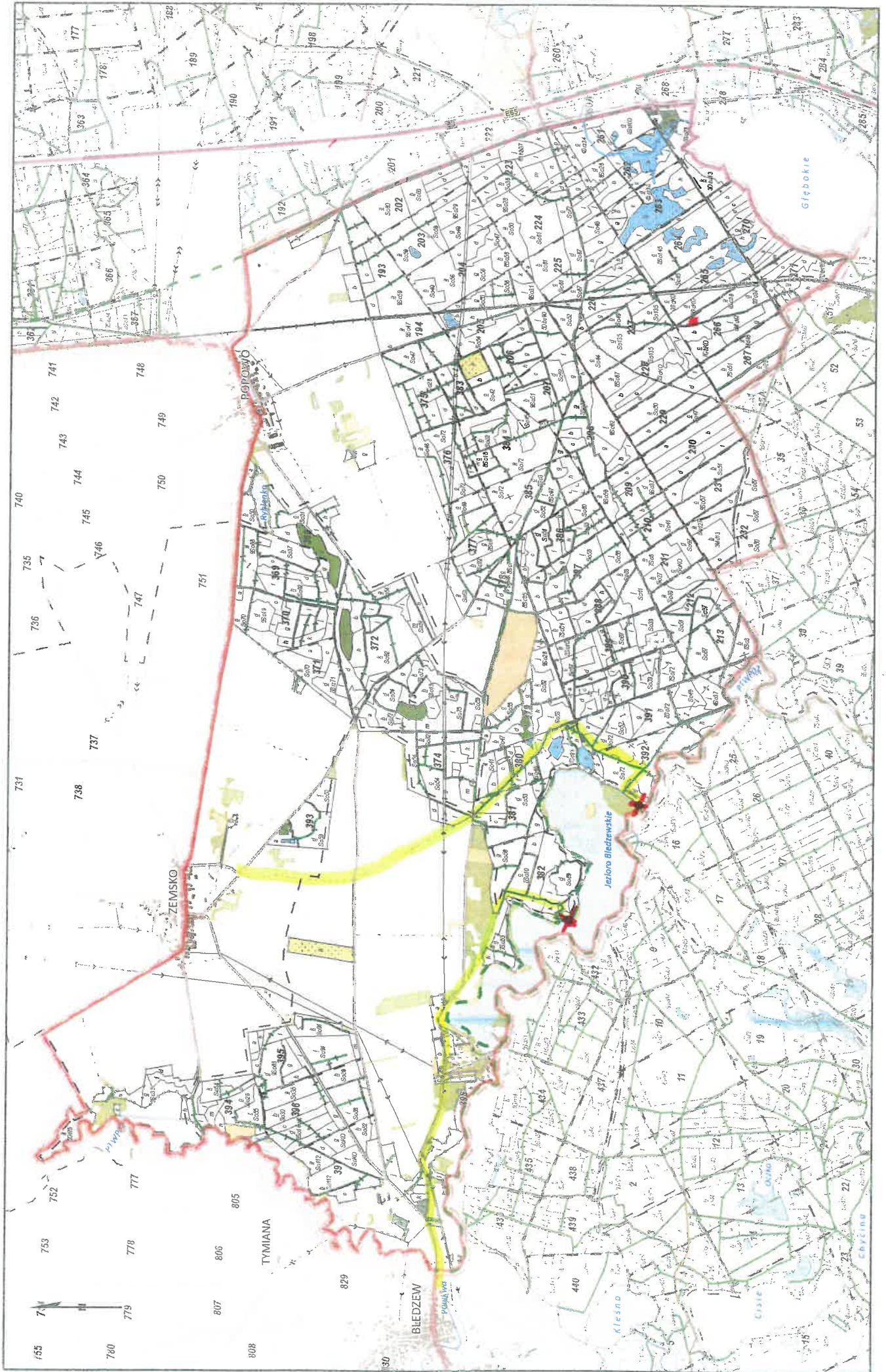
06-POPOWO

stan na 01.01.2019

skala 1:25000

REGIONALNA DYREKCJA LASÓW PAŃSTWOWYCH W SZCZECINIE

NADLEŚNICTWO
MIĘDZYRZECZ



PZW-5k, 18b, 40j

OBREB 1-MIEDZYRZECZ

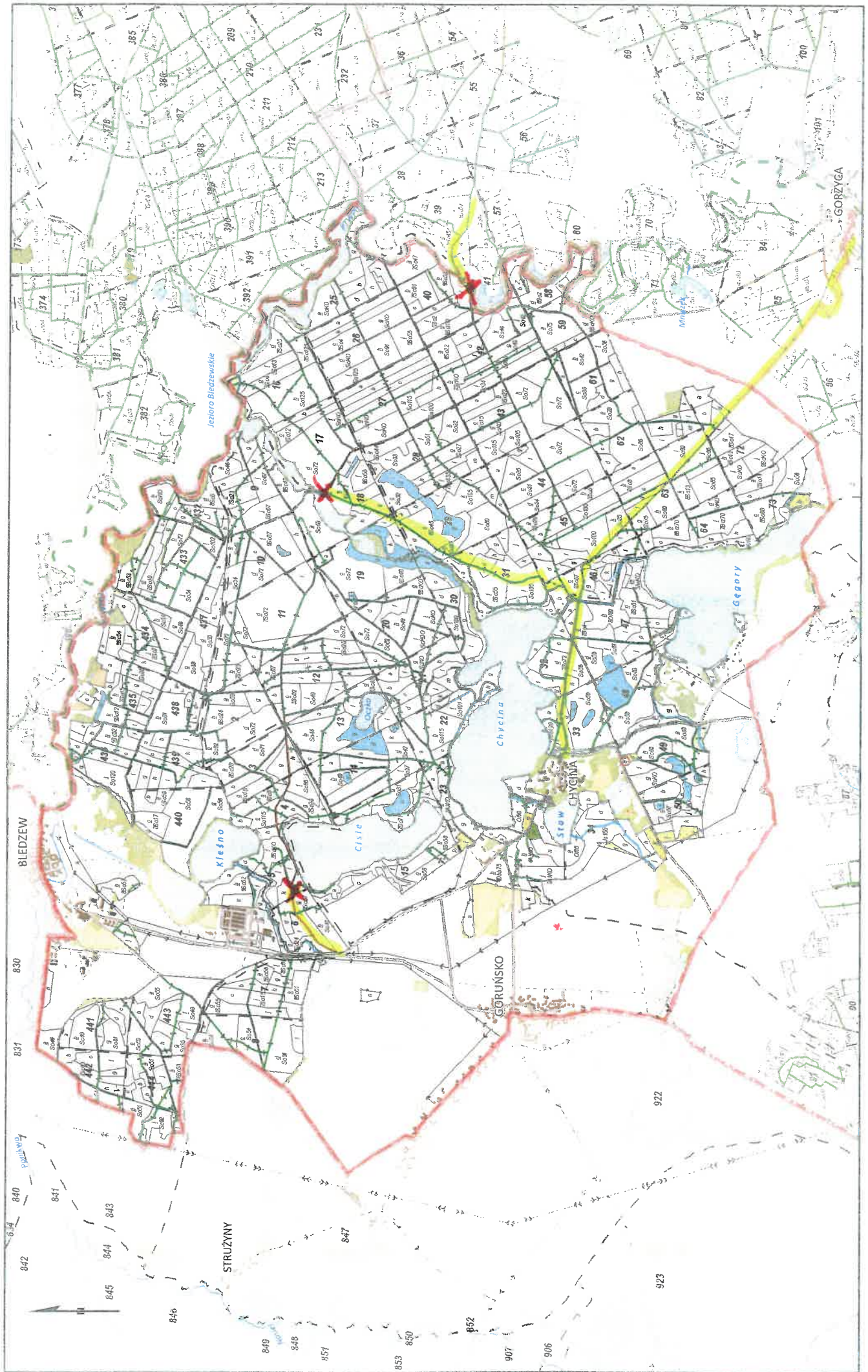
Biurow Urzędniczy Lasów i Geodezji Leśnej
Oddział w Gorzowie Wielkopolskim

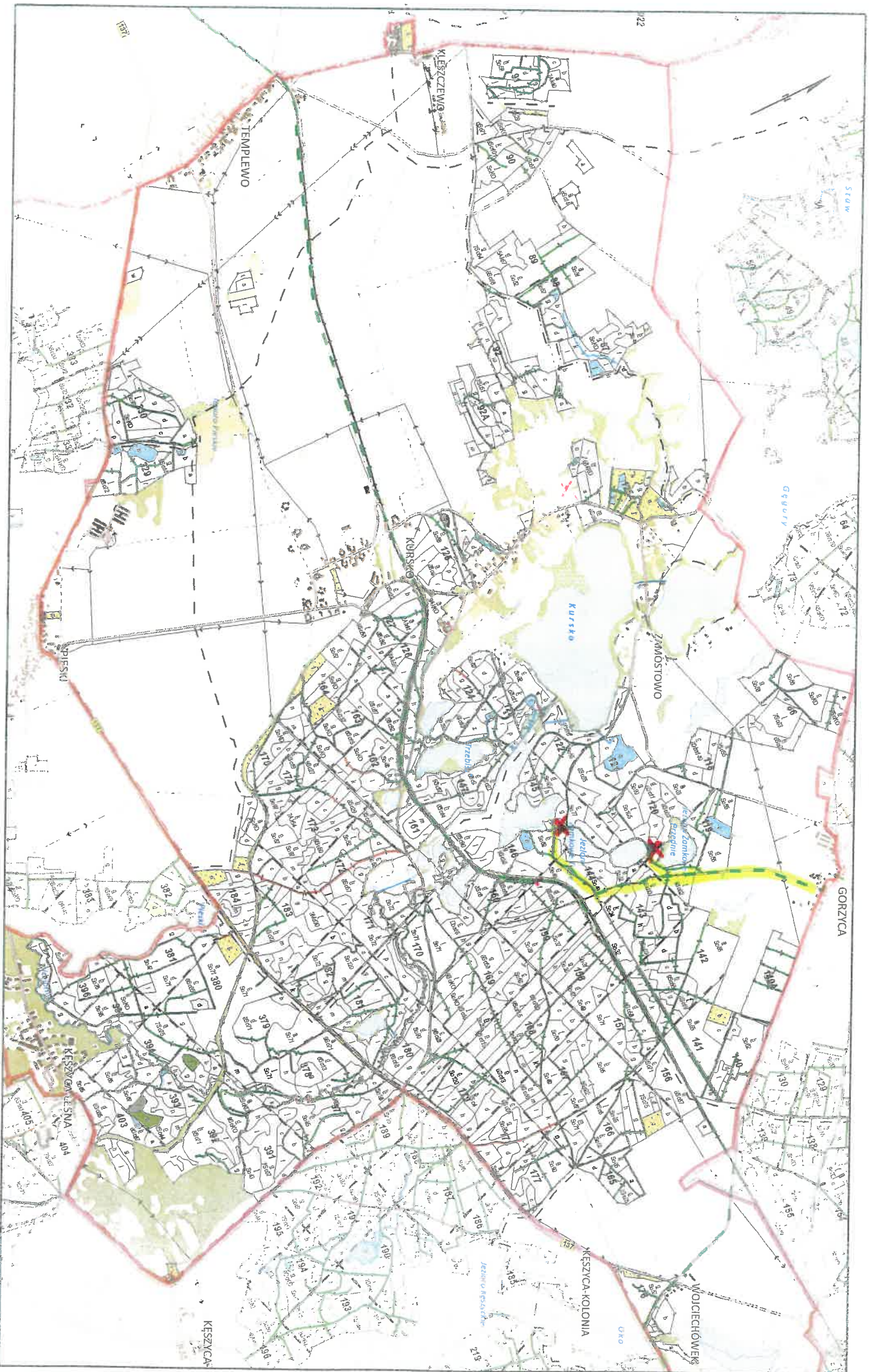
ul. Piłsudskiego 10, 66-100 Gorzów Wielkopolski
tel. 71 72 22 11 11, fax 71 72 22 11 17, e-mail: biuro@gorzow.wlkp.pl, www.gorzow.wlkp.pl, NIP: 52-529-21-82



LEŚNICTWO
07-CHYCINA
stan na 01.01.2019
skala 1:25000

REGIONALNA DYREKCJA LASÓW PAŃSTWOWYCH W SZCZECINIE
NADLEŚNICTWO
MIEDZYRZECZ

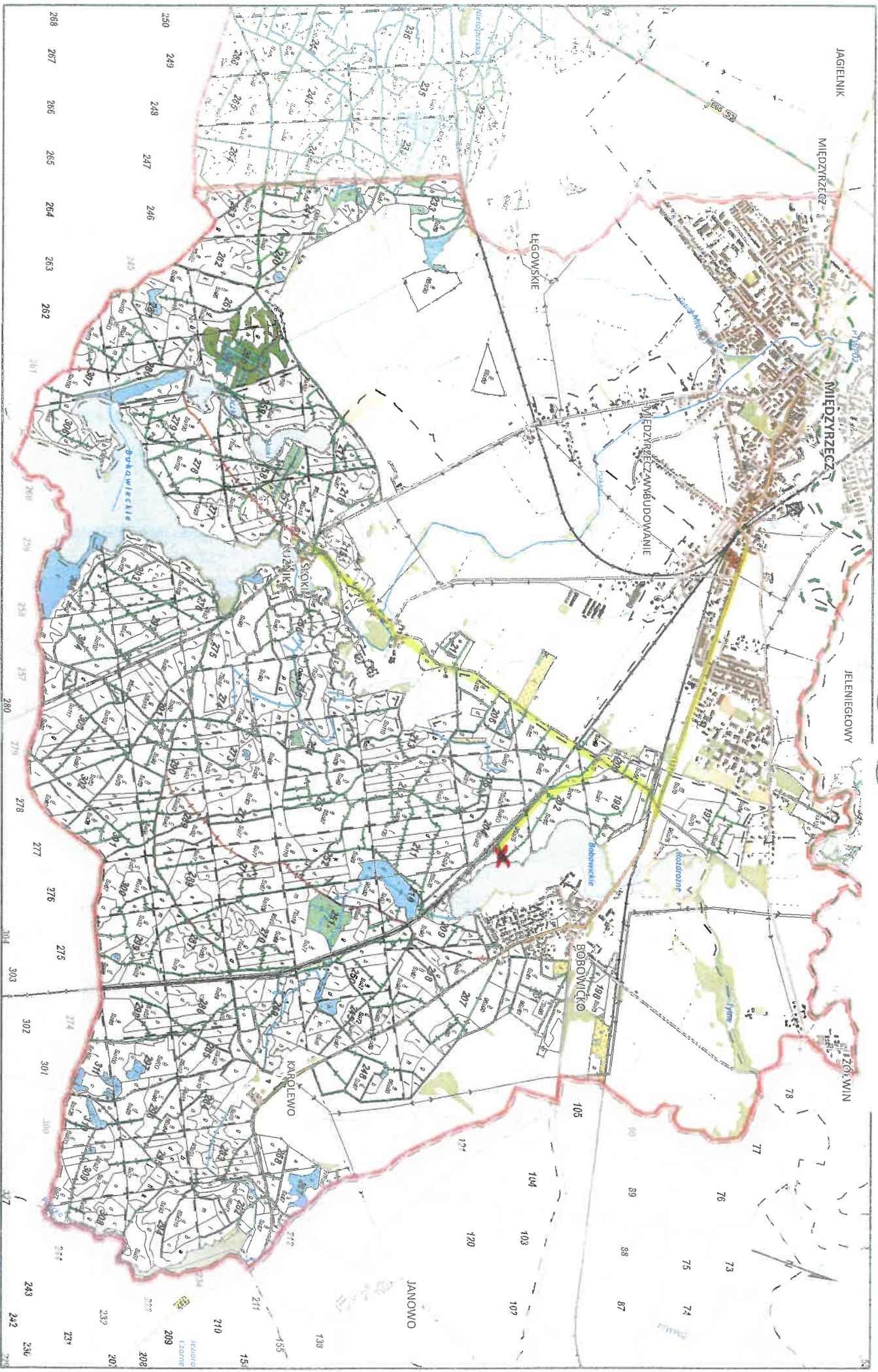


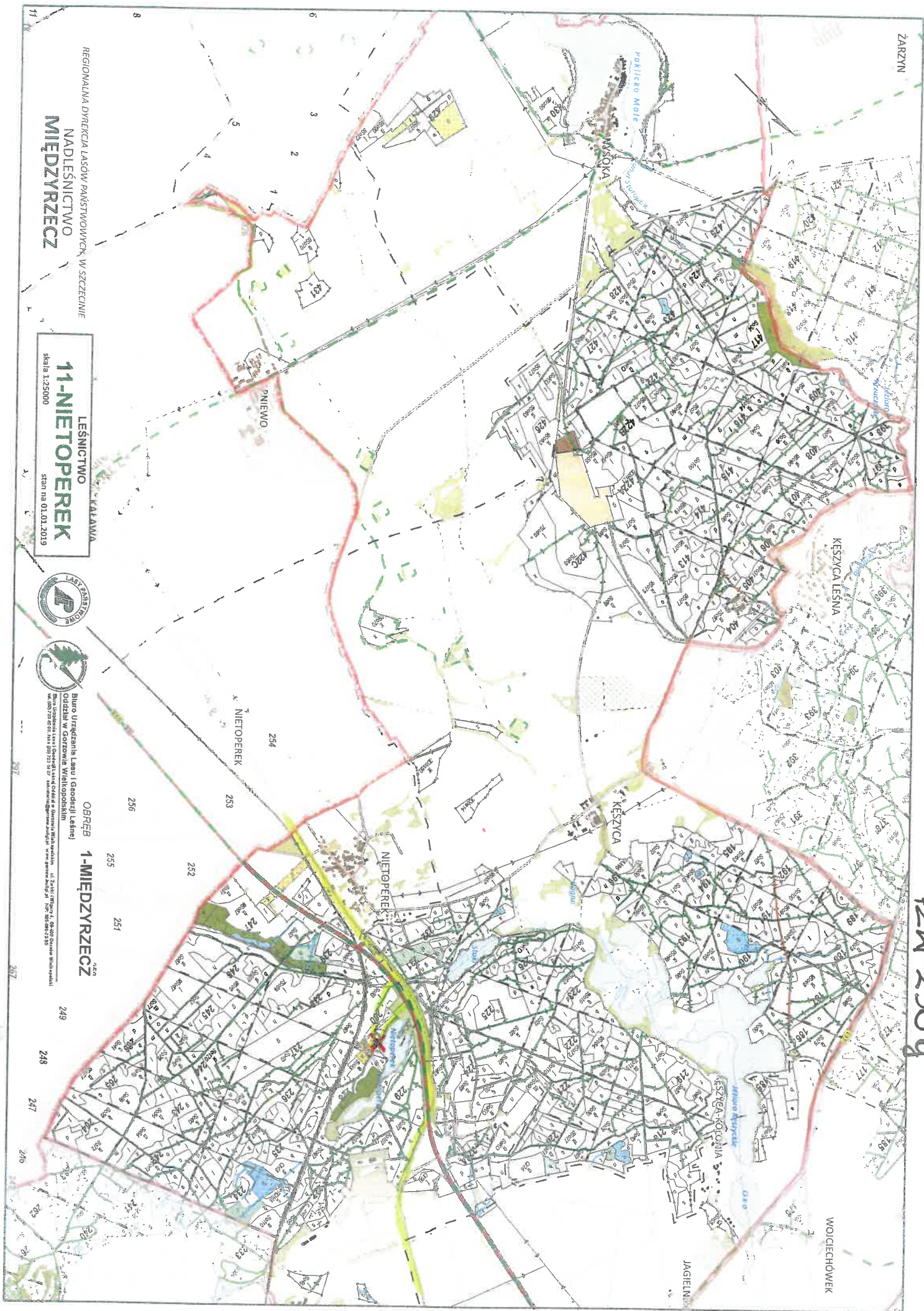


PZM - 120b, 146a



PZM-204a





PZW-230 g

REGIONALNA DYREKCJA LASÓW PAŃSTWOWYCH, W SZCZECINIE
 NADLEŚNICTWO
 MIĘDZYRZECZ

LESŃNICTWO
11-NIETOPEREK
 skala 1:25000
 stan na 01.01.2019



OBREB 1-MIĘDZYRZECZ
 Biuro Urządzania Lasu i Geodezji Leśnej
 Oddział w Gorzowie Wielkopolskim
 ul. Szosy 11, 66-000 Gorzów Wielkopolski
 tel. (070) 750 07 01, fax (070) 753 34 27, sekretariat@burl.gor.gov.pl, www.burl.gor.gov.pl